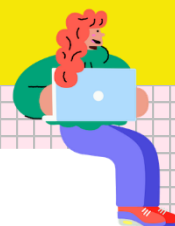


SHOWA UNIVERSITY OF MUSIC LIBRARY USER'S GUIDE

図書館利用案内 **2025**



貸出冊数と貸出期間

資料区分		学部・短大生		大学院生		教職員	
		冊数	期間	冊数	期間	冊数	期間
図書		5	1ヶ月	10	1ヶ月	10	1ヶ月
雑誌		12	館内閲覧	12	館内閲覧	12	館内閲覧
		5	1ヶ月	10	1ヶ月	10	1ヶ月
楽譜	開架 閉架	4	当日のみ	4	当日のみ	4	当日のみ
	閉架	3	1週間	3	2週間	3	2週間
視聴覚	C D	3	館内視聴	3	館内視聴	3	館内視聴
		1	1週間	1	1週間	1	1週間
	DVD・Blu-ray 著作権処理なし	3	館内視聴のみ	3	館内視聴のみ	3	館内視聴のみ
	DVD・Blu-ray 著作権処理済み	3	館内視聴	3	館内視聴	3	館内視聴
		1	1週間	1	1週間	1	1週間

開館時間

月～金曜日 8:45 - 19:00

土曜日 10:00 - 17:00

授業のない日 8:45 - 17:00

長期休暇中 10:00 - 17:00

13:00 - 17:00

日曜日・祝日 休館(授業実施日は開館)

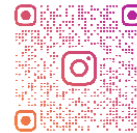
※その他 一斉休業日、入学試験日、蔵書点検期間は休館します。
詳細は図書館 HP をご覧ください。



HP



X



Instagram

Tel:044-953-9854

E-mail:Sw486lib@tosei-showa-music.ac.jp(資料相談)

図書館利用上の注意

- 館内では、原則飲食はできません。
ただし、ペットボトル・水筒・タンブラー等、倒れてもこぼれない容器に入った飲料に限り、飲むことができます。
飲食物はかばん等にしまってください。
- 貴重品は必ず身に付けて行動してください。
- 館内では携帯電話はマナーモードに設定し、通話をご遠慮ください。
- 館内は許可なく撮影できません。資料の撮影も禁止です。
- 所定の手続きを忘れて資料を館外へ持ち出したり、他館の資料やレンタル商品を持ち込むと警報が鳴ります。その際は図書館員の指示に従ってください。
- 貸出を受けた資料は、他の人に転貸することはできません。
- 資料を汚損・破損・紛失した場合は弁償していただきます。
- 館内では、図書館員の指示に従ってください。

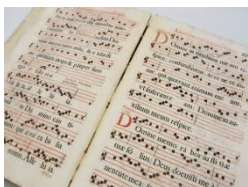
所蔵資料について

特別資料デジタルコレクション

デジタル化した特別資料の画像が館内の専用端末で閲覧できます。
OPAC から検索でき、閲覧するには申請が必要です。
※印刷・保存はできません。

<所蔵している特別資料の一部>

- ・山田耕筈氏、越谷達之助氏らの手稿譜(直筆譜含む)
- ・藤原義江氏の蔵書楽譜
- ・「典礼聖歌集」(1647年刊)
- ・「マダム・バタフライ」(リコルディ出版初版)



「典礼聖歌集」1647年刊 4線譜
昭和音楽大学附属図書館所蔵



「マダム・バタフライ」(1管半編成)
フルスコア・リコルディ出版初版
昭和音楽大学附属図書館所蔵

小原・堀田写真コレクション

小原敬司氏(1896-1986)と堀田正實氏(1936-1995)の二人の写真家によって撮影された、昭和初期から平成初期の音楽関連写真の原板コレクションです。国内外の音楽家や舞台写真など、当時の音楽界を物語る貴重な資料です。
OPAC から写真情報と画像データを閲覧できるほか、授業・研究用として写真データの貸出しも行っていきます。



レッスン風景
奥田良三(T) (第2代学長)
撮影/堀田正実(撮影年不明)
©昭和音楽大学



藤原歌劇団第13回公演歌劇 トスカ / プッチーニ
下八川圭祐(Br)(創立者)
マンフレット・ゲルリット(C) 東京文楽楽団
撮影/小原敬司(昭和17年) ©昭和音楽大学



蝶々夫人 / プッチーニ
藤原義江(T) 砂原英智子(S)
撮影/小原敬司(昭和23年) ©昭和音楽大学



音楽以外の図書や資料はある？

図書館にある資料は、音楽に関係するものだけではありません。
様々な学修に役立てましょう！

例) 語学学習向け

- ・イタリア語の絵本
- ・ジブリ映画の外国語 吹替版
Il mio vicino Totoro (イタリア語)
Mein Nachbar Totoro (ドイツ語)、
My neighbor Totoro (英語)
- ・Pearson English Readers (旧 Penguin Readers)
- ・日本語多読ボックス etc...

※DVD・Blu-ray(著作権処理済みのものに限る)やCDも、
1週間借りることができます。ご利用ください！

注意

返却期限を過ぎた場合は、
延滞した日数分、貸出停止になります。
長期の延滞が続いた場合、
反省文の提出・図書委員長との面談が科されます。



オンラインサービス

データベース

特定分野に絞って詳しく調べたい時は、
図書館が契約しているデータベースや、
フリーアクセスのデータベースをご利用ください。
電子書籍、楽譜、音源、映像、論文、新聞記事など
データベースが学内だけでなく自宅からでも利用できます。

電子書籍

図書館に来館しなくても、オンライン上で本を読むことができます。
・Maruzen eBook Library
・LibrariE (ライブラリエ)



機関リポジトリ

Web 上で昭和音楽大学研究紀要(第31号以降)、音楽芸術運営研究
(Vol.6.7 合併号以降)、博士論文を閲覧できます。

データベースを学外から使うには？

「マイフォルダ」にログインすることで、自宅の PC、スマートフォンなど、
学外から契約データベースへのアクセスが可能になります。

「マイフォルダ」へは図書館 HP もしくは OPAC 上部にある
メニューからログインできます。

※一部、学外アクセス用アカウントの取得が
必要なものもあります。

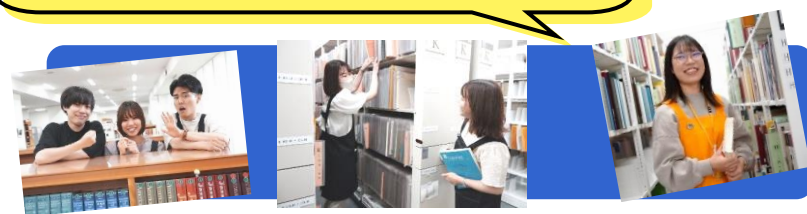
詳しくは
こちら



... 図書館の仲間たち ...

学生アルバイト

学部生・短大生・大学院生の学生アルバイトです。
使い方がわからなかったり、資料が見つからなかったりときは
サポートするので声をかけてください！



ショーワーム

昭和音大の図書館に住んでいる本の虫です。
学生・教職員に図書館キャラクターを募集し投票で決定しました。



・・・図書館の使い方・・・

入退館

学生証(教職員は「身分証」)をゲートにかざして入退館してください。
閲覧席・個人キャレルは自由に使えます。

グループエリア・セミナールーム

B081~B084、B014はアクティブ・ラーニングを支援するための学修スペースです。
図書館の資料を用いて、グループでディスカッションしたり、授業でのプレゼンの練習などができます。
利用を希望する方は、事前にインフォメーションカウンターで手続きをしてください。

PCと設備

メディアルーム(B012)のPC・プリンタは自由に利用できます。
持参したノート PC やタブレット端末は、個人キャレルや閲覧席の電源をご利用ください。
また、図書館内では Wi-Fi に接続できます。パスワードは UNIPA をご覧ください。

複写

館外持ち出しができないもの(辞書類など)と予約が入っている資料は、館内のコピー機で著作権の範囲内に限り、事前申請の上複写できます。
※予約が入っている資料であっても、原則、楽譜は複写できません。

著作権について

著作物を作者に無断で使うことはできません。ただし大学図書館では、図書館の資料を著作権法(第31条)に基づき、調査研究のために、著作物の一部分(著作物全体の半分以下)を、一人につき一部であれば複写できます。

図書館間相互貸借(ILL)

資料が本学にない場合は、その資料を所蔵する他大学の図書館や他機関から、複写物の取り寄せや資料の借用をすることができます。(料金は申込者負担)
また、他館への紹介状を発行することも可能です。購入希望も受け付けていますので、図書館員までご相談ください。

・・・資料貸出・返却の流れ・・・

1 学内の資料を探す

借りたい資料を、OPAC(オンライン蔵書目録)を使って探します。
館内に設置された端末の他、個人の PC やスマートフォンからもアクセス可能で、貸出申請に必要な情報や貸出状況を確認できます。

2 貸出申請

調べた情報を、貸出申請 Forms に入力します。

OPAC 上部に申請ボタンがあります。



※申請は 24 時間いつでも可能です。

3 貸出

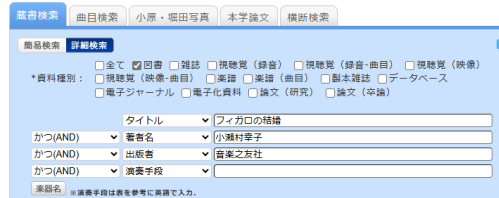
メイン・カウンタで、学生証(教職員は「身分証」)を提示して、資料を受け取ります。
※資料の受取りは、申請から約 15 分後です。
※開架の図書・楽譜・雑誌は、直接カウンターにお持ちいただいても、貸出手続きができます。

4 返却

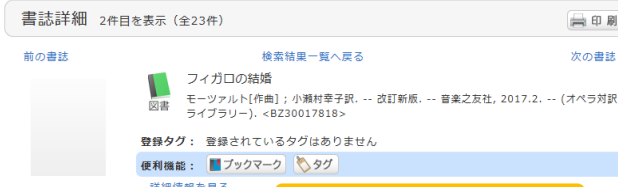
メイン・カウンタで、学生証(教職員は「身分証」)を提示して、資料を返却します。
※資料の確認が終わるまでお待ちください。

- ☑ 開架の図書・楽譜は館内で自由にご覧いただけます。
- ☑ 論文や教育実習のための特別貸出、教員の授業貸出ができます。UNIPA をご参照ください。
- ☑ 視聴覚資料は AV ブース、グループエリア、セミナールームで視聴することができます。
- ☑ CD と一部の DVD・Blu-ray(著作権処理済み)は、1 週間借りることもできます。図書・楽譜同様に、貸出申請をしてください。

OPAC で資料を探す



① OPAC でタイトルや著者名、作曲者名、演奏者名、演奏する楽器などを入力して検索します。



② 書誌検索結果一覧から、借りたい資料のタイトルをクリックし、「書誌詳細」を表示します。

貸出申請をするときに申請フォームに入力するのはこの 2 つです!

No.	巻号	配置場所	請求記号	資料ID	状態	返却予定日	予約
0001		開架	763.443 OPE	BB20170151	配架済		0件

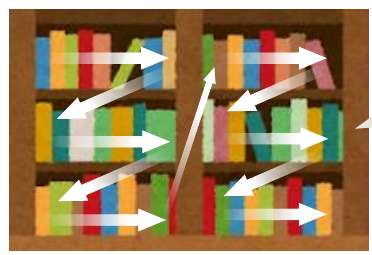
配置場所
資料が置いてある場所
・開架 ・参考架
・文庫架 ・特集棚
・リザーブ ・開架★
・書庫★ ・倉庫(外部)★
★…貸出申請をしないと閲覧できません。

763.443 分類記号
OPE 著者記号
巻号など

状態
配架済:貸出可
貸出中:予約できます。

楽譜・視聴覚にもそれぞれ資料の分類や形態を表す請求記号が付されています。

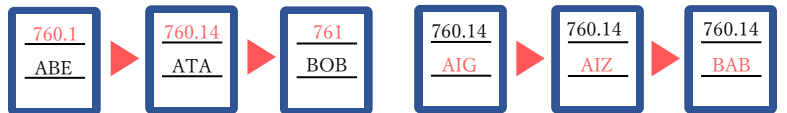
詳しくは、「OPAC 操作の手引き」や図書館 HP の「資料の探し方」、動画「図書館ガイダンス」をご覧ください。



一般書は日本十進分類法、音楽書は本学独自の音楽書分類によって区分されて書架に配架されています。

図書はその主題ごとに分類されて配架されているので、同じ主題のものが近くに並んでいます。探している本の周りもみてみると、参考になる資料が見つかるかもしれません。

図書は請求記号の数字の小さい方から大きい方へ、数字が同じ場合はアルファベットの順番に書架の左から右へ、上から下へと並んでいます。分類ごとに案内表示もあるので、参考にしてください。



フロアマップ Floor Map

- OPAC
- 閲覧席
- ノートPC設置席
- コンセント利用可能エリア
- コピー機

- 特** ... 特集棚
論文、就職、教職関連図書を集めて配架しています。
- リ** ... リザーブ
授業で教員から指定があった図書を配架しています。
(館内閲覧のみ)
- 大** ... 大型
一般書の大型本を集めて配架しています。
※芸術の大型本は、
芸術が配架されている棚の下段に配架しています。

図書館内の飲食は原則的に禁止ですが、倒れてもこぼれない、ペットボトルや水筒などの蓋がしっかりと閉まる飲み物に限り許可しています。

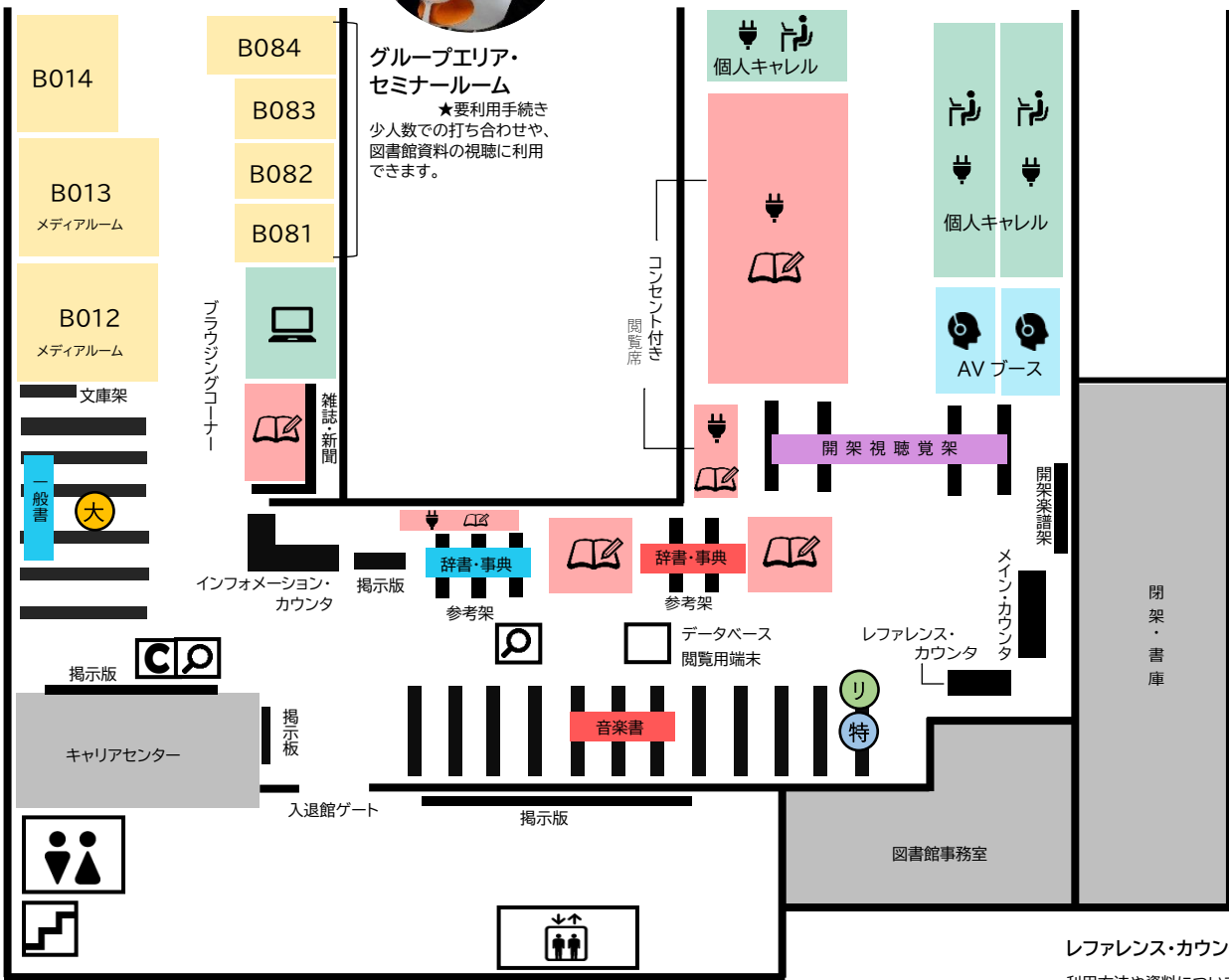


閲覧席
読書や勉強などで、自由に利用できます。
◆私語、飲食は原則禁止です。

AVブース ★要利用手続き
図書館所蔵の視聴覚資料を視聴することができます。



ブラウジングコーナー
雑誌や新聞が配架されています。バックナンバーは、鳩の巣棚または開架にあります。貸出・閲覧を希望する場合は、貸出申請をしてください。



メディアルーム
B012 では自由に PC・プリンタの利用ができます。B013 は授業で利用します。
◆印刷の上限枚数は年間 200 枚です。
◆エラーの際は、1 階事務局 ICT 推進室にお問い合わせください。



入退館ゲート
学生証・身分証のバーコードをかざして入退館してください。



個人キャレル
個人用の閲覧席です。デスクライトやコンセント電源を利用できます。ひとりで集中したいときにもぴったりです。
◆机は互い違いに配置しています。
※申請不要で自由に利用できる環境を提供しています。



開架書庫
図書館員以外立ち入り禁止の書庫です。楽譜や視聴覚資料、貴重書などを配架しています。貸出・閲覧を希望する場合は貸出申請 Forms から申請をしてください。



メイン・カウンタ
資料の貸出・返却を行っています。



レファレンス・カウンタ
利用方法や資料についての相談を受け付けています。

館内では Wi-Fi に接続できます。パスワードは UNIPA をご覧ください。